

商品仕様変更のお知らせ

LHT 外装 第15-028

太陽光発電

変更実施済み

商品名：ソーラーベース柱建てタイプ

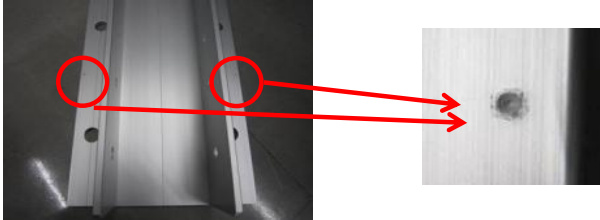
概要：ベースプレート センター出し用ポンチ打痕追加

1. 商品概要

部品共用していますソーラーベースプロのベースプレート センター出し用ポンチ穴追加実施を受け、ソーラーベース柱建てベースプレートについても同様の仕様変更を行います。

2. 変更概要

ベースプレート、柱固定金具（下）のアンカー取付穴ピッチ中心位置がわかるように、中心印（ポンチ打痕）を追加します。



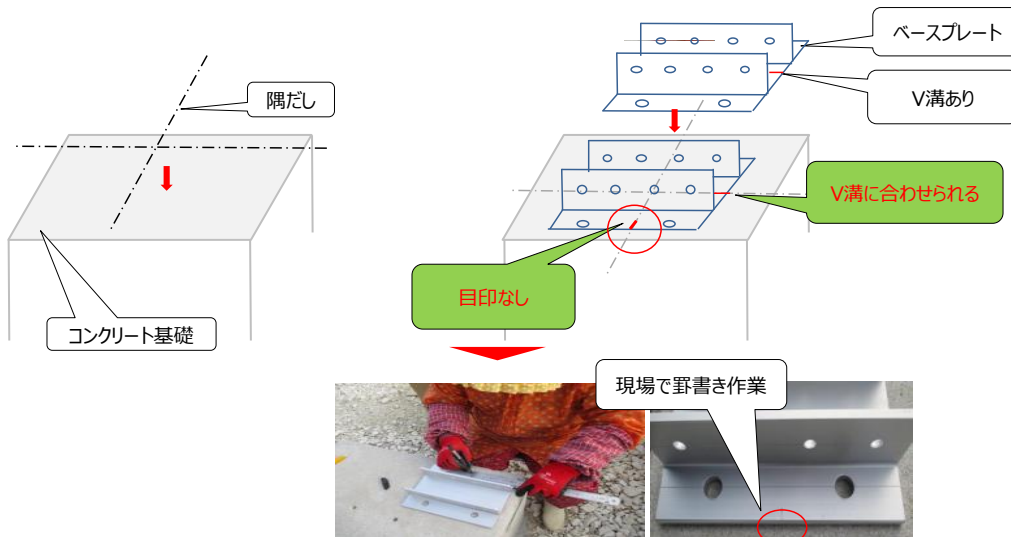
3. 変更理由

お客様より：

コンクリート基礎とベースのセンターを合わせる際短辺側に位置出しがなく、現場で野書してから位置出しを行う。

規模が大きくなればなるほど施工手間がかかるため初めから位置出ししてほしい。

上記の要望に応えるため変更を実施します。



4. 対象商品コード

	商品コード	名称
1	Z-H312-PESJ	SB柱建てタイプベースプレート前後各2個入
2	Z-H313-PESJ	SB柱建てタイプベースプレート前後各3個入
3	Z-H372-NMCD	SB柱建てタイプ積雪用ベースプレート前後各2個入
4	Z-H373-NMCD	SB柱建てタイプ積雪用ベースプレート前後各3個入

5. 新旧混在可否

新旧混使用可。強度品質上の変更なし。

商品コード変更なし、在庫無くなり次第自然切り替え

6. 実施時期

2015年7月生産分より変更済み

【本件についてのお問合せ先】

LIXIL太陽光発電 問い合わせ窓口

☎0120-694633（リクシルサンサン）☐