

報道関係各位

2012年6月21日

**高さ制限のある住宅地や高層ビルの屋上への設置に最適な軽量アルミ架台
太陽光発電システム「ソーラーベース ロータイプ」新発売
～高さ制限により設置出来なかった住宅にもフレキシブルに対応可能～**

住宅設備機器・建材の総合メーカーである株式会社 LIXIL（本社：東京都千代田区、社長：藤森義明）は、戸建て市場のメインである法規制に厳しい第1種・第2種低層住居専用地域の RC フラット屋根専用ソーラーパネル架台として最適な太陽光発電システム「ソーラーベース ロータイプ」を7月1日から新発売します。

※ソーラーパネルと架台をセットにした「太陽光発電システム」としてのセット販売となります。



太陽光発電システム「ソーラーベース ロータイプ」

再生可能エネルギーの固定価格買取制度の開始を7月に控え、事業者だけでなく、個人の方も各種支援制度を利用し、太陽光発電システムを取り付けるご家庭が増えています。

「ソーラーベース ロータイプ」は、低段仕様でこれまで高さ制限により取り付けが難しかった第1種および第2種低層住居専用地域などに対応可能なほか、陸屋根のパラペット内に納まる仕様で、建物のデザインを生かしたい住宅にも最適です。また、風のあおりに強い低重心なので、強風の恐れのあるビル屋上にも取り付けられます。さらに、ビルの屋上などに設置された室外機や貯水槽などの障害物もパネルを小割でレイアウトできるため、スペースを無駄なく利用することが可能です。

施工面では、上からと横からの固定のみで下からの施工がないため組立てが簡単で、防水メーカーのユニット基礎に対応しており、施工性の向上に努めています。

素材には、耐食・耐久性に優れたアルミ材を使用しているため、錆びにくく、メンテナンス費用の軽減に貢献します。また、軽量のアルミ製なので、人の手で荷運びができ、運搬・施工効率が格段に向上します。

LIXIL では、今後もさまざまな屋根にフレキシブルに対応する高品質・高強度、優れた施工性とメンテナンス性の太陽光発電システムを提供し、ソーラー時代のニーズに応えます。

本件に関するお問い合わせ先

株式会社 LIXIL（<http://www.lixil.co.jp/>）

本社：東京都千代田区霞が関3-2-5 霞が関ビルディング 36階

報道関係の方から： 広報部 小倉

TEL. 03 - 6273 - 3607

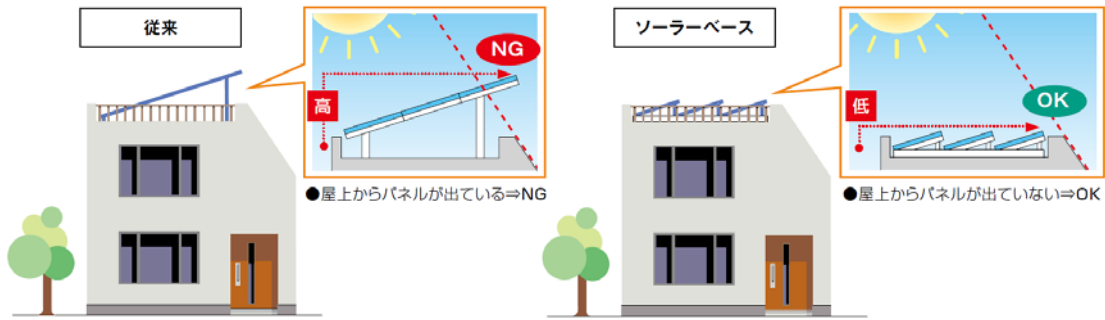
*このリリースは、国土交通記者会・国土交通省建設専門紙記者会にお届けし、LIXIL ホームページ（URL:<http://www.lixil.co.jp/>）でも発表しています。

<参考資料>

■商品特長

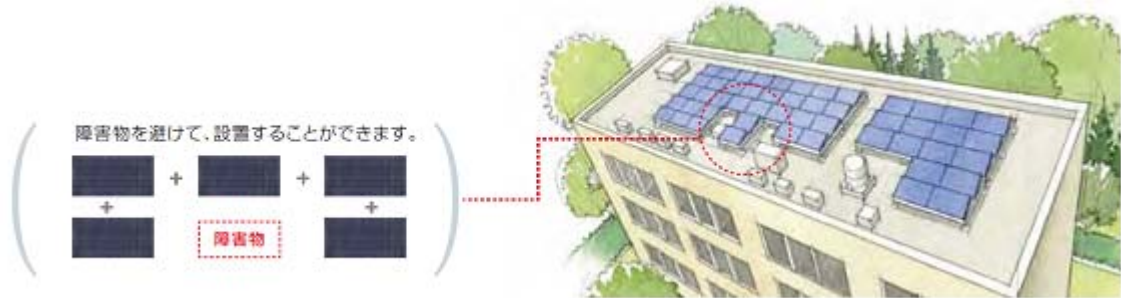
1. 低段仕様で高さ制限をクリア

ソーラーパネル1枚毎に6°の傾斜をつけた構造で、RCフラット屋根のパラペット内に納まり、高さ制限等の法的規制にも対応します。



2. 設置場所に合わせて、フレキシブルに配置可能

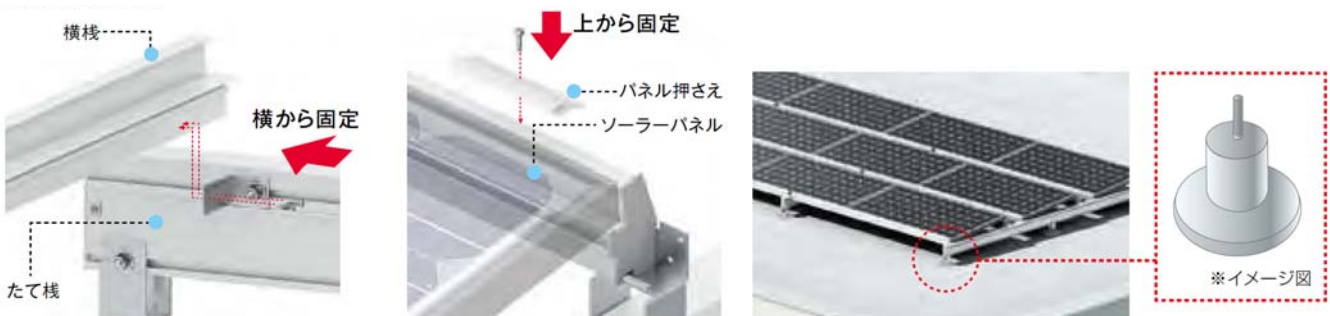
ビルの屋上に設置された室外機や貯水槽、分電盤などの障害物に合わせてパネルを配置でき、効率良く、無駄なく太陽光発電システムの設置が可能です。



屋上障害物回避イメージ

3. 簡単組み立て・防水ユニット基礎対応で施工性アップ

下からの施工がなく、簡単に組み立てられるほか、防水メーカーのユニット基礎に対応しており、施工性の向上に努めています。



▲取り付け施工例

▲ユニット基礎イメージ

■セット上代価格例 (ソーラー架台+太陽光発電システムの合計金額)

商品名：「ソーラーベース ロータイプ」(架台仕様2段6列の場合)

価格：1,748,500円(税抜)～※出力2.28kW

構成：ソーラーパネル12枚、接続箱、パワーコンディショナ、架台

※カラーモニター、配線材、アース線、設置工事費、基礎工事費、施工マニュアル、アンカーボルト類は含みません。

■発売地域

全国